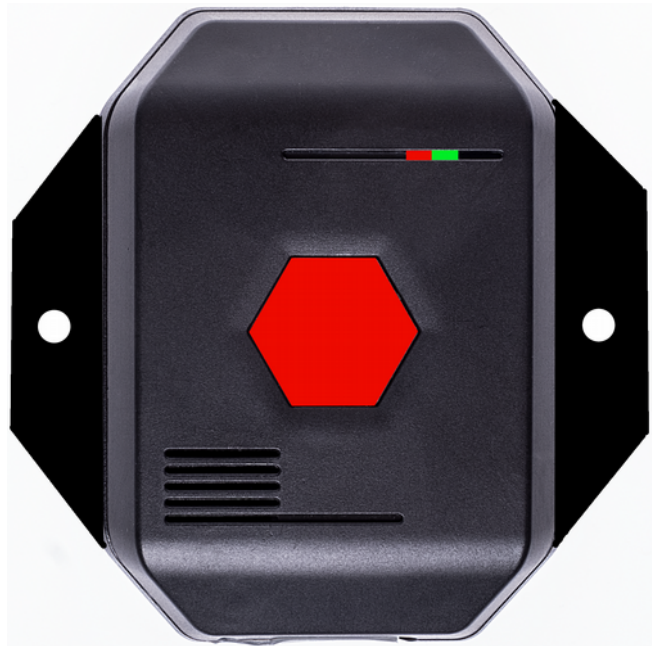


distyNotruf stationär

Der Lebensretter an der Wand.

Notruftaster für Ihr
schnurloses Telefon!



Bedienungsanleitung.



Zertifiziertes Produkt.

Made in Germany

www.disty.de

Herzlichen Glückwunsch!

Mit distyNotruf stationär haben Sie ein DECT/GAP Telefonzusatzgerät erworben, das Sie ganz einfach per Knopfdruck bedienen.

Der distyNotruf stationär ist die direkte Verbindung zu Ihren Vertrauenspersonen.

Sie legen fest, mit wem Sie im Notfall direkt sprechen möchten. Dazu können bis zu 5 Telefonnummern gespeichert werden. Dafür muss **distyNotruf stationär** zuvor in die DECT-Basisstation Ihres Telefons eingebucht werden.

Sobald Sie den Alarmknopf für 1 Sekunde drücken, „wacht“ **distyNotruf stationär** auf und wählt die erste der einprogrammierten Telefonnummern an. Sie können direkt sprechen.

Der Angerufene muss mit Drücken der „#“ -Taste an seinem Telefon die Anrufannahme bestätigen. Erfolgt diese Quittierung nicht, weil der Empfänger nicht da ist, besetzt ist oder der Anrufbeantworter anspringt, dann wählt **distyNotruf stationär** automatisch die nächste gespeicherte Rufnummer so lange, bis der Notruf persönlich angenommen und bestätigt wird.

Ist die Alarmsituation geklärt, schaltet sich der **distyNotruf stationär** nach ein paar Minuten wieder ab. Auf diese Weise kann das Gerät über ein Jahr betriebsbereit sein, bevor die Batterien ausgewechselt werden müssen.

Verpackungsinhalt



distyNotruf stationär



Bedienungsanleitung

Inbetriebnahme und Montage

Ziehen Sie die Sperrfolie aus der Batteriehalterung. Alternativ setzen Sie die Batterien in die Halterung ein. Achten Sie unbedingt auf die korrekte Ausrichtung! Nun ist **distyNotruf stationär** mit Energie versorgt. Damit kann das Gerät etwa ein Jahr betrieben werden, bevor die Batterien ausgetauscht werden müssen.

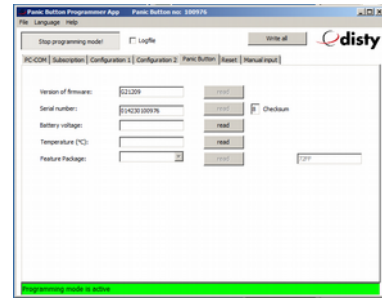


Anschließend erfolgt das Einbuchen, sowie die Konfiguration des Gerätes.

Konfiguration

Der **distyNotruf stationär** kann komfortabel mittels eines PC konfiguriert werden.

Dazu den PC über Programmieradapter und Ladekabel verbinden. Diese sind Zubehörteile und können über unseren Shop bezogen werden.



Programmieradapter



Ladekabel

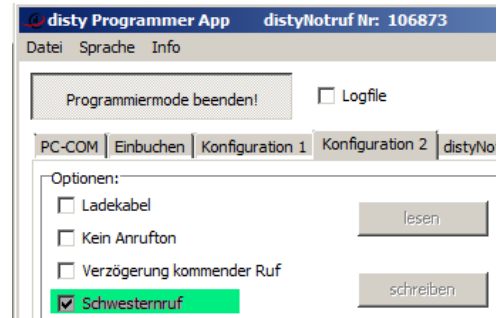
Mit der „Programmer App“, die Sie von unserer Homepage bezogen haben, speichern Sie die Rufnummern in das Gerät und buchen den **distyNotruf stationär** in Ihr DECT - Telefon ein.

Das Ausbuchen bzw. Rücksetzen einzelner Parameter geschieht ebenfalls über die Programmer App.

Weitere Einstellmöglichkeiten finden Sie in der ausführlichen Bedienungsanleitung, die Sie von unserer Homepage herunterladen können (Downloadbereich unter www.disty.de).

Hinweis:

Bitte ändern Sie nicht die Einstellung von "Schwesternruf". Das Gerät schaltet sich nicht aus, wenn dieses Leistungsmerkmal deaktiviert wurde!



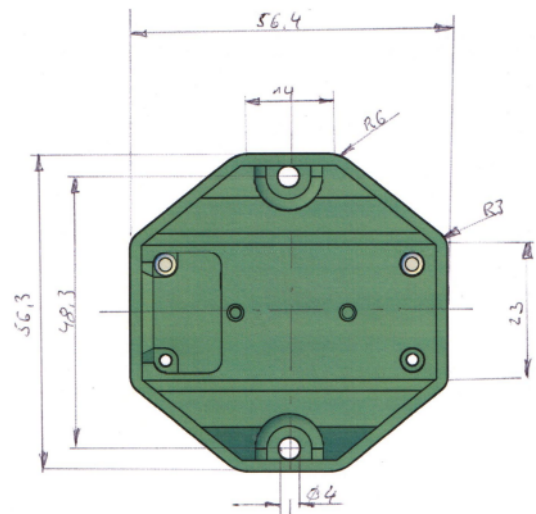
Montage

Nun erfolgt die Befestigung, z.B. auf einer Kunststofffliese mittels zwei Blechschauben.

Für andere Montageorte, wie an einer Wand bzw. Holzplatte, verwenden Sie bitte entsprechendes Material.

Beispielhaft hier die Arbeitsschritte für eine Wandbefestigung:

1. Bohren Sie im Abstand von 48 mm zwei Löcher mit einem Durchmesser von 6 mm in die Wand.
2. Setzen Sie die Dübel ein.
3. Nun die Schrauben durch die Befestigungslöcher am **distyNotruf stationär** durchstecken und Gerät festschrauben.
4. Überprüfen Sie die Funktion durch Tastendruck!



Der Aufstellort soll nicht in der Nähe von Wärmequellen (z.B. Heizkörper oder direkte Sonneneinstrahlung) oder anderen elektronischen Geräten sein, wie z.B. HiFi-Anlagen, Büromaschinen oder Mikrowellengeräten.

distyNotruf stationär ist nun betriebsbereit!

Zur Sicherheit können Sie jetzt die eingegebenen Nummern überprüfen:
Drücken Sie die Notruftaste. Ihr **distyNotruf stationär** wählt nun alle
gespeicherten Nummern der Reihe nach an.

Bei Unklarheiten rufen Sie uns mit Ihrem normalen Telefon an, siehe
Servicetelefon auf der letzten Seite.

Funktionsweise

Direktruf tätigen

Drücken Sie die Alarmtaste für mindestens 1 Sekunde.

DistyNotruf stationär wählt nun die erste der hinterlegten Telefonnummern. Die
rote LED blinkt und zeigt, dass die Verbindung aufgebaut wird.



Meldekette/Alarmbestätigung

Die Annahme des Direktrufs muss von dem Empfänger bestätigt (quittiert)
werden, indem er die „#“-Taste auf seinem Telefon drückt. Der Angerufene
wird durch eine Ansage zum Bestätigen aufgefordert. Wird der Notruf von der

angerufenen Person nicht innerhalb von 20 Sekunden bestätigt, wählt **distyNotruf stationär** automatisch die zweite – und im Fall der Nichtannahme die nächste hinterlegte Telefonnummer. Dies wiederholt sich so lange, bis eine persönliche Sprachverbindung zu einer Ihrer Vertrauenspersonen hergestellt werden konnte.

Anmerkung: #

Diese Taste müssen die Empfänger Ihres Anrufs drücken, um den Direktruf anzunehmen. (So wird vermieden, dass „nur“ ein Anrufbeantworter angeht). Sagen Sie das bitte Ihren Rufpartnern!

Anordnung der Benutzerschnittstelle



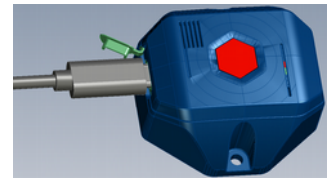
Problembehebung

Wenn ich auf den Alarmknopf drücke, um einen Alarm auszulösen, passiert nichts?

- Prüfen Sie, ob die LED Rot blinkt. Dann ist Ihr **distyNotruf stationär** nicht mit der Basisstation verbunden. Beachten Sie, dass Sie sich innerhalb der Reichweite der Basisstation befinden müssen (max. Reichweite im Gebäude: etwa 50 m).
- Prüfen Sie, ob **distyNotruf stationär** über ausreichend Batteriekapazität verfügt. Tauschen Sie die Batterien gegen neue.

Ich kann einen Alarm auslösen, bekomme aber keine Sprechverbindung?

- Beachten Sie, dass sich **distyNotruf stationär** im Empfangsbereich der Basisstation befindet (bis zu 50 m im Gebäude und bis zu 300 m im Freien).
- Evtl. liegt eine Telefonnetzstörung vor. Bekommen Sie mit Ihrem normalen Telefon auch keine Verbindung, so liegt eine Telefonnetzstörung vor.



Modus Konfiguration	Leuchtdiode/Ton
Mit dem Ladekabel verbinden	Signalton, rote LED leuchtet einmal
Programmiersitzung eröffnet	Rote und grüne LED leuchten



Modus (nur nach Betätigung Alarmtaste!)	Leuchtdiode/Ton
Niedrige Batteriekapazität	Rote LED blinkt alle 30 s, Signalton. Alarmruf mit entsprechendem Hinweis
Eingebucht, registriert	Grüne LED blinkt einmal alle 10 s
Eingebucht, außerhalb der Reichweite/ keine Basisstation	Rote LED blinkt im Sekundentakt
DECT-Verbindung	Grüne LED leuchtet
Kommender Anruf	Grüne LED blinkt, Signalton
Reichweite (Grenze Empfangsbereich)	Rote LED blinkt schnell, Signalton

Technische Daten

- DECT-GAP, EN 300 444 (konform mit Standards der EU/EFTA/AUS)
- Kompatibel zu allen Konsumer DECT/GAP-Basisstationen
- Kompatibel zu allen professionellen DECT-Systemen
- Kompatibel zu FRITZ!Box und Speedport Neo
- Schutzklasse: Elektronik = IP64, Batterieabteilung = IP 53 (Betrieb ausschließlich in Gebäuden!)
- Lautsprecher
- Mikrofon
- Stand-by: > ein Jahr
- Gesprächszeit: > 4 Std.
- Schnittstelle für Programmierung
- LED zur Betriebsanzeige (2-farbig)
- Taste für Notruf und Bedienung
- Batterie, zwei Stck. AAA
- Betriebstemperatur/Lagertemperatur: -10 °C bis + 60 °C
- Kunststoffgehäuse, 57 mm x 56 mm x 25 mm
- Gewicht ca. 52 g (mit Batterien)

Sicherheitshinweise

Bitte beachten Sie die folgenden Sicherheitshinweise und überprüfen Sie vor der ersten Benutzung den Verpackungsinhalt.

1. **distyNotruf stationär** ist für die Kommunikation in einer DECT-Installation vorgesehen.
2. Heben Sie die Bedienungsanleitung bitte auf.
3. Reinigen Sie das Gerät nur mit einem feuchten Tuch.
4. Nutzen Sie das Gerät nicht in extremen Umgebungsbedingungen.
5. **distyNotruf stationär** ist gegen Spritzwasser geschützt. Nicht in Wasser eintauchen.
6. Halten Sie das Gerät niemals direkt ans Ohr! Der Schalldruck des Lautsprechers könnte Ihr Hörvermögen beeinträchtigen.
7. Verwenden Sie für die Konfiguration nur das beschriebene Zubehör.
8. Das Gerät wird mit Primärbatterien betrieben. Bitte achten Sie auf umweltgerechte Entsorgung!
9. Versuchen Sie nicht, das Gerät selbstständig zu zerlegen oder zu reparieren. Alle Wartungs- und Reparaturarbeiten müssen durch gut ausgebildetes und qualifiziertes Personal durchgeführt werden.

Konformitätserklärung

Wir, die disty communications GmbH, erklären, dass **disty**Notruf stationär mit den grundlegenden Anforderungen und anderen relevanten Bestimmungen der Richtlinie 1999/5/EU (Radio und Telekommunikation Terminal Equipment, R&TTE) übereinstimmt.

Die Übereinstimmung ist durch das CE Kennzeichen bestätigt.

Die vollständige Konformitätserklärung kann auf unserer Internetseite eingesehen werden: www.disty.de

Professionelle Anwender finden weitere Informationen im Downloadbereich unter www.disty.de.



Weitere Informationen und Kontaktmöglichkeiten finden Sie unter www.disty.de

Servicetelefon: 04 31 · 3 64 58 22

Mo.-Fr. von 9.00 - 16.30 Uhr (außer an Feiertagen)

Für Ihre persönliche Übersicht

Gespeicherte Personen/Rufnummern:

	Name	Tasten ¹⁾	Telefonnummer	Taste
1		**92		#
2		**961		#
3		**962		#
4		**963		#
5		**964		#

1) Tastenkombination zum Selbstprogrammieren

Änderungen vorbehalten!



disty communications GmbH

Holzoppelweg 14 · D-24118 Kiel

Telefon 04 31 · 3 64 58 01

Servicetelefon: 04 31 · 3 64 58 22

www.disty.de